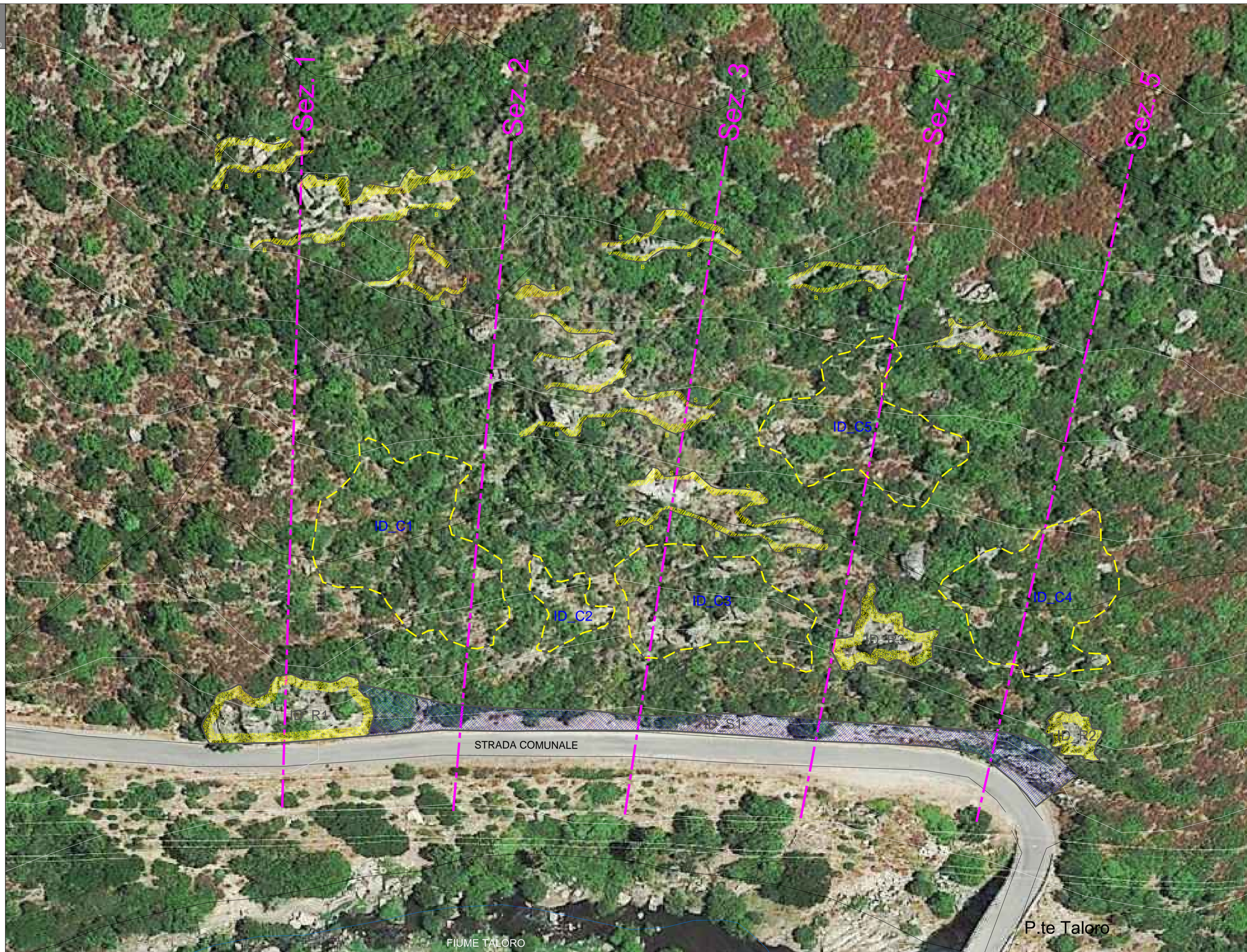


PLANIMETRIA GENERALE
- STATO ATTUALE -



SCALA 1/500

LEGENDA	
STATO ATTUALE	
	AREE CON LITOIDI DI CROLLO - ID_C1 = superficie mq. 1.100,00 - ID_C2 = superficie mq. 200,00 - ID_C3 = superficie mq. 800,00 - ID_C4 = superficie mq. 900,00 - ID_C5 = superficie mq. 950,00
	AMMASSI ROCCIOSI DI MAGGIOR VOLUME - ID_R1 = superf. estradosso ammasso mq. 1.200,00 - ID_R2 = superf. estradosso ammasso mq. 250,00 - ID_R3 = superf. estradosso ammasso mq. 300,00
	AREE ROCCIOSE ESTESE <small>B = BASE S = SOMMITA'</small>
	SCARPATA STRADALE DI MONTE - ID_S1 = superficie mq. 2.200,00
SIMBOLOGIA	
	SEZIONI TRASVERSALI DI VERSANTE



PROGETTO DEFINITIVO - ESECUTIVO
- DECRETO LEGISLATIVO 18 APRILE 2016 N. 50 -
- Articolo 23 - Commi 7-8 -

1° STRALCIO ESECUTIVO



COMUNE DI OVODDA
- PROVINCIA DI NUORO -

STUDIO
TECNICO



R.T.P.
ING. M. M. PIRODDI
GEOL. G. PIRODDI
VIA GARIBALDI N° 7
08044 - JERZU - NU -
Tel. Fax: 0782 71031
E-mail: piroddimmg@tin.it
PEC: mrcoprogetta.piroddi@provincia.nu.it
C.F. PRDMCM59C14E387Z
P.I. 00789670910

PROGETTO :

INTERVENTI DI MESSA IN SICUREZZA VERSANTI STRADALI.
STRADA COMUNALE OVODDA - CUCCHINADORZA
(C/O PONTE TALORO)

TAVOLA

2

SCALA

1/500

Planimetria Generale allo Stato Attuale

DATA Novembre 2020

COMMITTENTE

Amministrazione Comunale

PROGETTISTA

Capogruppo RTP:
Dr. Ing. Marco Mario Piroddi