

PLANIMETRIA GENERALE  
- STATO FINALE -



SCALA 1/500

LEGENDA	
<b>STATO ATTUALE CON INTERVENTI</b>	
	AREE CON LITOIDI DI CROLLO - ID_C1 = superficie mq. 1.100,00 - ID_C2 = superficie mq. 200,00 - ID_C3 = superficie mq. 800,00 - ID_C4 = superficie mq. 900,00 - ID_C5 = superficie mq. 950,00
	AMMASSI ROCCIOSI DI MAGGIOR VOLUME - ID_R1 = superf. estradosso ammasso mq. 1.200,00 - ID_R2 = superf. estradosso ammasso mq. 250,00 - ID_R3 = superf. estradosso ammasso mq. 300,00
	AREE ROCCIOSE ESTESE <small>B = BASE S = SOMMITA'</small> - n° 25 legature di massi instabili - n° 10 murature di contrafforte
	SCARPATA STRADALE DI MONTE - ID_S1 = superficie mq. 2.200,00
<b>STATO DI PROGETTO</b>	
	BARRIERE PARAMASSI VERTICALI IN PROGETTO (sviluppo longit. compl. ml. 150,00; H.intercetto mt. 6,00)
<small>E' PREVISTA SUL SEDIME DELLE BARRIERE LA PULIZIA VEGETATIVA-LITOIDE CON DISGAGGI PROFONDI E DEMOLIZIONI PUNTUALI SU ROCCIA</small>	
<b>SIMBOLOGIA</b>	
	SEZIONI TRASVERSALI DI VERSANTE

MESSA IN SICUREZZA SCARPATE MEDIANTE:

- Pulizia vegetativa (al 40% della superficie)
- Disgaggio litoide leggero (al 100% della superficie)
- Disgaggio litoide pesante (al 5% della superficie)
- Reti esagonali aderenti a terra (al 100% della superficie)
- Cavi di rafforzamento corticale a 5 punti (al 33% della superficie)

MESSA IN SICUREZZA AMMASSI ROCCIOSI MEDIANTE:

- Pulizia vegetativa (al 100% della superficie)
- Disgaggio litoide leggero (al 100% della superficie)
- Disgaggio litoide pesante (al 20%-33% della superficie; vd. computo)
- Reti esagonali aderenti a terra (al 100% della superficie)
- Pannelli in fune d'acciaio 25x25 cm (al 100% della superficie)
- Cavi di rafforzamento corticale a 5 punti (al 100% della superficie)

**DISTINTA INTERVENTI 1° STRALCIO**

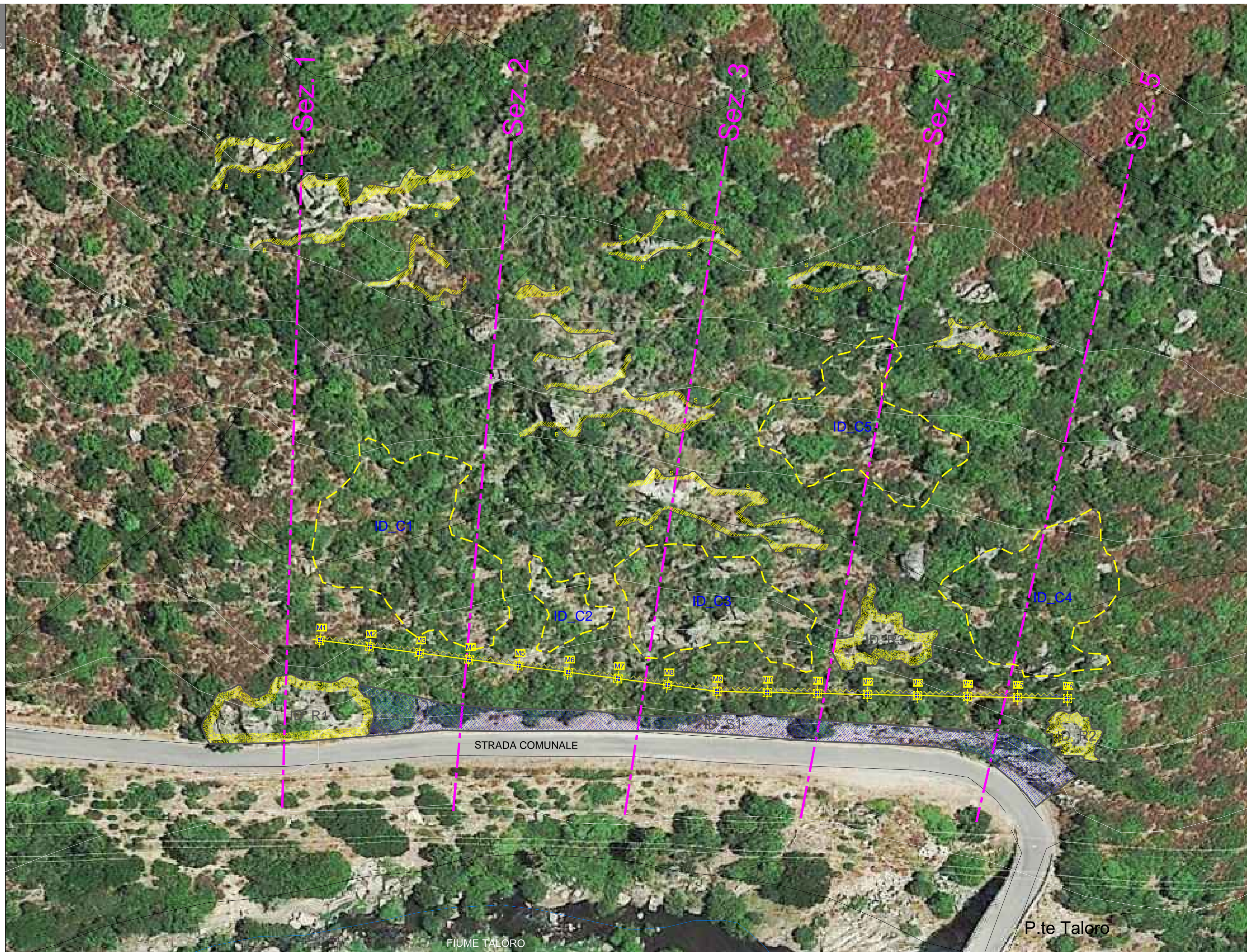
→ RETE PARAMASSI VERTICALE ==> da montante M4 a montante M10 - sv. ml. 60,00

LEGATURE MASSI INSTABILI ==> n. 4 massi su aree litoidi di crollo (da ID\_C1 a ID\_C5)  
n. 4 massi su ammassi rocciosi (ID\_R1, ID\_R2, ID\_R3)

SOTTOMURATURE DI CONTRAFFORTE ==> n. 4 massi su aree litoidi di crollo ed aree rocciose estese

→ RETI ESAGONALI A TERRA + PANNELLI IN ==> intervento su ammasso roccioso ID\_R2  
FUNE D'ACCIAIO + RAFFORZ. CORTICALE

E' PREVISTA PREVENTIVAMENTE ALL'ESECUZIONE DELLE OPERE LA PULIZIA VEGETATIVA, IL DISGAGGIO LEGGERO E PESANTE DELLE SUPERFICI DI POSA CON PERCENTUALI D'INTERVENTO PARI ALLE PREVISIONI GENERALI



PROGETTO DEFINITIVO - ESECUTIVO  
- DECRETO LEGISLATIVO 18 APRILE 2016 N. 50 -  
- Articolo 23 - Commi 7-8 -

1° STRALCIO ESECUTIVO



**COMUNE DI OVODDA**  
- PROVINCIA DI NUORO -

STUDIO  
TECNICO



**R.T.P.**  
ING. M. M. PIRODDI  
GEOL. G. PIRODDI

VIA GARIBALDI N° 7  
08044 - JERZU -NU-  
Tel. Fax: 0782 71031  
E-mail: piroddimmg@tin.it  
PEC: mcomprogett@tin.it  
C.F. PRDMCM59C14E387Z  
P.I. 00789670910

PROGETTO :

INTERVENTI DI MESSA IN SICUREZZA VERSANTI STRADALI.  
STRADA COMUNALE OVODDA - CUCCHINADORZA  
(C/O PONTE TALORO)

TAVOLA

3

SCALA 1/500

Planimetria Generale allo Stato Finale

DATA Novembre 2020

COMMITTENTE

Amministrazione Comunale

PROGETTISTA

Capogruppo RTP:  
Dr. Ing. Marco Mario Piroddi